

'S ann an Ìle: introducing a Gaelic port à beul

Traditional

Arrangement by Joy Dunlop www.joydunlop.com

Song Lyrics

Chorus

'S ann an ìle, 'n ìle, 'n ìle
'S ann an ìle, rugadh mi
'S ann an ìle, 'n ìle, 'n ìle
'S ann an ìle bhòidheach
(x2)

Verse 1

'S ann an ìle bhòidheach
A rugadh mi 's a thogadh mi
'S ann an ìle bhòidheach
A rugadh mi 's a bha mi
(x2)

Verse 2

'S ann an ìle ghorm an fheòir
A rugadh mi 's a thogadh mi
'S ann an ìle ghorm an fheòir
A rugadh mi 's a bha mi
(x2)

Phonetic Translation

Chorus

Sawn an nyee-lih, nyee-lih, nyee-lih
Sawn an nyee-lih roo-kugh me
Sawn an nyee-lih, nyee-lih, nyee-lih
Sawn an nyee-lih vaww-yuch
(x2)

Verse 1

Sawn an nyee-lih vaww-yuch
Uh roo-kugh me suh hoe-kugh me
Sawn an nyee-lih vaww-yuch
A roo-kugh me suh vah me
(x2)

Verse 2

Sawn an nyee-liheen ghor-um un ny-awwr
Uh roo-kugh me suh hoe-kugh me
Sawn an nyee-liheen ghor-um un ny-awwr
A roo-kugh me suh vah me
(x2)

English Translation

Chorus

It's in Islay, Islay, Islay
It's in Islay that I was born
It's in Islay, Islay, Islay
It's in beautiful Islay
(x2)

Verse 1

It's in beautiful Islay
That I was born and raised
It's in beautiful Islay
That I was born, that I was
(x2)

Verse 2

It's in green Islay of the grass
That I was born and raised
It's in green Islay of the grass
That I was born, that I was
(x2)

'S ann an Ìle

Trad. Arr. Joy Dunlop, 2020
www.joydunlop.com

CHORUS

1

'S ann an

'S ann an Ì - le, Ì - le, Ì - le, 's ann an Ì - le rug-adh mi,

3

Ì - - - - - le

'S ann an Ì - le, Ì - le, Ì - le, 's ann an Ì - le bhòì - dheach.

5

'S ann an

'S ann an Ì - e, Ì - e, Ì - e, 's ann an Ì - e rug-adh mi,

7

Ì - - - - - le.

'S ann an Ì - le, Ì - le, Ì - le, 's ann an Ì - le bhòì - dheach.

9

VERSE 1



'S ann an Ì - le bhòidh - each Ah_____



'S ann an Ì - le bhòidh - each a rug - adh mi 's a tho - gadh mi,

11



'S ann an Ì - le bhòidh - each rug - adh mi 's a bha mi.



'S ann an Ì - le bhòidh - each a rug - adh mi 's a bha mi.

13



'S ann an Ì - le bhòidh - each Ah_____



'S ann an Ì - le bhòidh - each a rug - adh mi 's a tho - gadh mi,

15



'S ann an Ì - le bhòidh - each rug - adh mi 's a bha mi.



'S ann an Ì - le bhòidh - each a rug - adh mi 's a bha mi.

17 **VERSE 2**

'S ann an Ì - le gho - rm an fheòir Ah_____

'S ann an Ì - le gho - rm an fheòir a rug - adh mi 's a tho - gadh mi,

19

'S ann an Ì - le gho - rm an fheòir rug - adh mi 's a bha mi.

'S ann an Ì - le gho - rm an fheòir a rug - adh mi 's a bha mi.

21

'S ann an Ì - le gho - rm an fheòir Ah_____

'S ann an Ì - le gho - rm an fheòir a rug - adh mi 's a tho - gadh mi

23

'S ann an Ì - le gho - rm an fheòir rug - adh mi 's a bha mi.

'S ann an Ì - le gho - rm an fheòir a rug - adh mi 's a bha mi.

'S ann an Ìle

Trad. Arr. Joy Dunlop, 2020
www.joydunlop.com

CHORUS



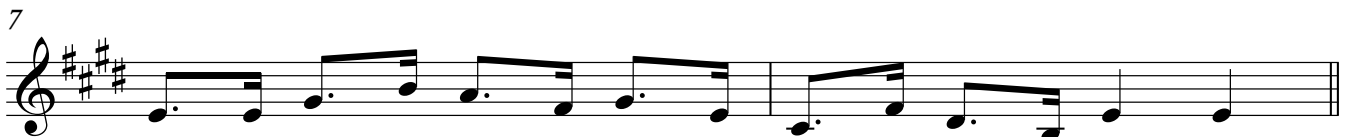
'S ann an Ì - le, Ì - le, Ì - le, 's ann an Ì - le rug - adh mi,



'S ann an Ì - le, Ì - le, Ì - le, 's ann an Ì - le bhò - dheach.



'S ann an Ì - e, Ì - e, Ì - e, 's ann an Ì - e, rug - adh mi,



'S ann an Ì - le, Ì - le, Ì - le, 's ann an Ì - le bhò - dheach.



'S ann an Ì - le bhòidh - each a rug - adh mi 's a tho - gadh mi,



'S ann an Ì - le bhòidh - each a rug - adh mi 's a bha mi.



'S ann an Ì - le bhòidh - each a rug - adh mi 's a tho - gadh mi,



'S ann an Ì - le bhòidh - each a rug - adh mi 's a bha mi.

17 **VERSE 2**



'S ann an Ì - le gho - rm an fheòir a rug - adh mi 's a tho - gadh mi,

19



'S ann an Ì - le gho - rm an fheòir a rug - adh mi 's a bha mi.

21



'S ann an Ì - le gho - rm an fheòir a rug - adh mi 's a tho - gadh mi,

23



'S ann an Ì - le gho - rm an fheòir a rug - adh mi 's a bha mi.

'S ann an Ìle

Trad. Arr. Joy Dunlop, 2020
www.joydunlop.com

CHORUS

'S ann an Ì - le, 's ann an Ì - le.

9 VERSE 1

'S ann an Ì-le bhòidh-each, Ah_ 'S ann an Ì-le bhòidh-each, rug-adh mi 's a bha mi.

13

'S ann an Ì - le bhòidh - each, Ah_____

15

'S ann an Ì - le bhòidh - each, rug - adh mi 's a bha mi

17 VERSE 2

'S ann an Ì - le gho - rm an fheòir, Ah__ 'S ann an Ì - le gho - rm an fheòir

20

rug - adh mi 's a bha mi. 'S ann an Ì - le gho - rm an fheòir Ah__

23

'S ann an Ì - le gho - rm an fheòir, rug - adh mi 's a bha mi